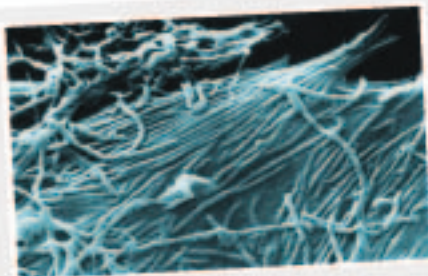
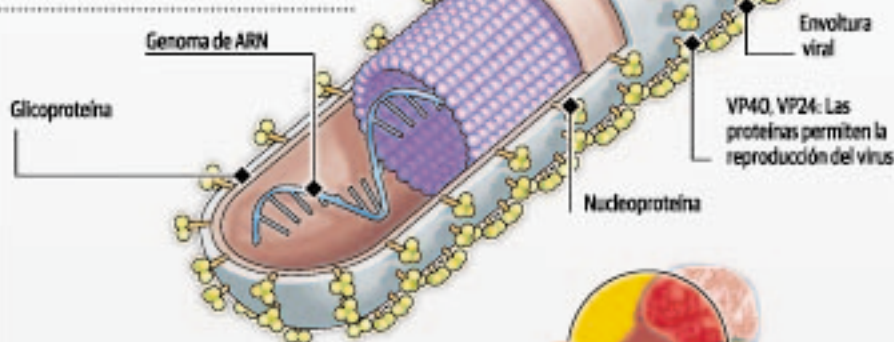


## Por qué es tan letal el ébola

El ébola es una enfermedad viral que se contagia por contacto directo con sangre o fluidos corporales de personas o animales enfermos, u objetos contaminados. Causa hemorragia e insuficiencia orgánica y mata a cerca de 90% de sus víctimas.



**■ Crecimiento viral desenfrenado:** El virus se extiende a distintos tipos de células en todo el cuerpo enlazando las glicoproteínas con los receptores de las superficies celulares.



**1. Síntomas:** El inicio de la enfermedad es abrupto, con fiebre, dolor de cabeza y garganta, dolor de articulaciones y músculos, así como enrojecimiento de ojos y debilidad.

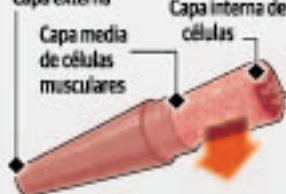
**2. Tormenta de citoquinas:** Las células del sistema inmunitario quedan atrapadas en un "bucle sin fin", liberando niveles extremos de citoquinas proteínicas dentro de las células que causan inflamación y atrayendo más células inmunitarias.

Vaso sanguíneo

Capa externa

Capa media de células musculares

Capa interna de células



**3. Crisis séptica:**

Las células infectadas se separan de los vasos sanguíneos, causando hemorragia masiva. La pérdida de sangre produce insuficiencia renal y hepática.

