

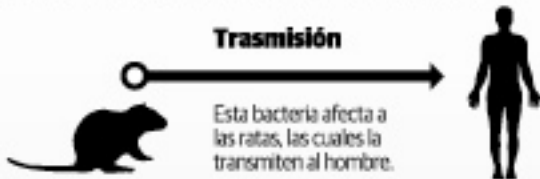
Leptospirosis, amenaza latente al convivir con ratas

La combinación de basura, ratas, humanos interactuando y la deficiencia de servicios públicos constituyen una bomba de tiempo para la salud pública... y que pronto puede explotar en áreas densamente pobladas de Panamá.



La enfermedad llamada **leptospirosis** es causada por *Leptospira interrogans*, una bacteria del orden spirochaetales, de la familia leptospiraceae.

Trasmisión



Esta bacteria afecta a las ratas, las cuales la transmiten al hombre.

La infección del ser humano se da fundamentalmente a través de:

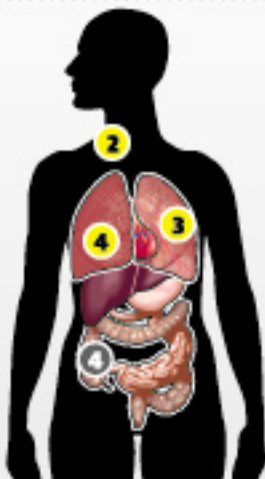
- La orina de los roedores infectados
- Puede encontrarse también en otros fluidos corporales, cuando hay ratas en los hogares.

Basura

Los pataconcitos que proliferan en el área metropolitana, con especial incremento en San Miguelito, son fuente de alimento permanente para las ratas, garantizando el aumento de su población.



Info: H. Sanjurjo, Epasa



Síntomas

La leptospirosis es una enfermedad febril aguda luego de su periodo de incubación (de 2 a 26 días)

- 1 Tipo gripal
- 2 Meningitis
- 3 Hemorragia pulmonar con falla respiratoria
- 4 Ictericia, falla renal, hemorragia, inflamación del miocardio y trastorno del ritmo cardiaco.

