

Diabetes

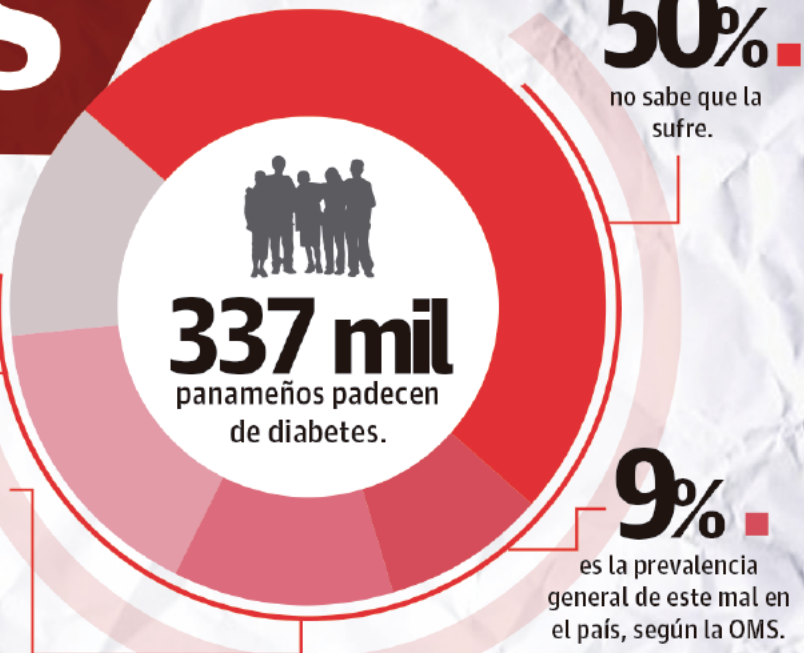


16.1%

es la prevalencia en las personas mayores de 60 años.

11.9%

es la prevalencia de la diabetes entre los afropanameños.



\$30 mil

El costo anual de los diabéticos que se someten a hemodiálisis.

\$

Entre \$1,200 y \$1,700 al año por paciente invierte el Estado panameño, señala la OMS.

1,200

personas fallecen al año en el país a causa de la diabetes, según estadísticas de la CSS y el Minsa.

